

# Laminés à base d'étain

MÉTA CONCEPT



- Feuilles, Disques, Rubans et Préformes
- Etat de surface impeccable
- Formes spécifiques sur mesure

## FEUILLES

L'alliage standard utilisé pour la fabrication des feuilles d'étain est Sn95 Sb4 Cu1. Les feuilles citées en référence sont maintenues en stock permanent. Elles sont conditionnées dans des caisses en bois afin de les préserver de toute rayure. Elles sont tout à fait adaptées aux applications destinées à l'art de la table et sont conformes à la norme EN611-1:1995. Elles existent également en étain pur.

Pour des applications non alimentaires, nous disposons également d'une gamme complète de feuilles réalisées à partir d'alliages d'étain - plomb. Voir notre [feuillet glossaire technique](#) pour découvrir les alliages disponibles selon la norme EN29453.

Code	Désignation	Dim. en mm	Epaisseur	Poids indicatifs/la feuille
LA100005	Laminé Sn100	1000 X 500	1.00 mm	3.64 Kg
LA100009	Laminé Sn95 Sb4 Cu1	1500 X 700	1.20 mm	9.2 Kg
LA100011	Laminé Sn95 Sb4 Cu1	1500 X 700	1.40 mm	10.7 Kg
LA100010	Laminé Sn95 Sb4 Cu1	1500 X 700	1.60 mm	12.2 Kg
LA100012	Laminé Sn95 Sb4 Cu1	1500 X 700	1.80 mm	13.8 Kg
LA100013	Laminé Sn95 Sb4 Cu1	1300 X 700	2.00 mm	15.3 Kg

## ROULEAUX

Métaconcept propose différents types de laminés sous forme de rubans livrés en bobines. En standard, le diamètre intérieur de l'axe est de 33 mm. Pour toute adaptation sur un mandrin de taille différente, préciser le diamètre nominal à la commande. Les alliages à forte teneur en plomb peuvent être laminés jusqu'à 0.125 mm tandis que les alliages riches en étain permettent d'obtenir des rubans de 0.030 mm d'épaisseur. Le poids maximum d'un rouleau varie de 25 à 35 Kg en fonction de l'alliage considéré. La largeur maximale en standard est de 140 mm.

## DISQUES

Nos possibilités de découpe des disques sont liées à l'épaisseur de la feuille comme le montre le tableau suivant :

Diamètres disponibles	Epaisseurs disponibles
De 50mm jusqu'à 900 mm	De 0.5mm jusqu'à 3mm

## PREFORMES

Notre centre de découpe permet de vous fournir des laminés adaptés spécifiquement à vos applications. En fonction des alliages et de la forme souhaitée, nous pouvons découper des pièces de 0,5 à 4 mm d'épaisseur en fonction d'un cahier des charges spécifique. La découpe au jet d'eau permet d'obtenir des angles vifs avec une tolérance minimale. Cette technique permet d'éviter le retraitement ultérieur du métal non utilisé par le client dans le cas où il réalise des pièces de formes quelconques à partir de disques ou de feuilles.

Métaconcept assure la reprise des bains usagés, chutes, déchets et oxydes de métaux blancs.

N'hésitez pas à nous consulter pour connaître nos conditions de reprise (voir notre [feuillet recyclage](#)).

# Laminés à base d'étain

## ALLIAGES STANDARDS

Les principaux alliages \* utilisés qui font l'objet d'un stock permanent de matières premières prêtes à être laminées sont :

Alliage	Température Fusion
Sn30 Pb70	183° C - 250° C
Sn60 Pb40	183° C - 190° C
Sn95Sb4Cu1	227° C - 265° C
Sn98 Sb2	232° C
Sn100	232° C

\*D'autres alliages sont disponibles sur demande.

## FORMES STANDARDS

Métaconcept est capable de livrer tous types de feuilles à l'intérieur des dimensions suivantes :

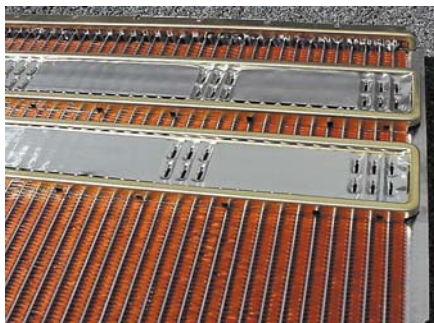
Épaisseur Maxi (mm)	Long x Larg. Maxi (mm)	Poids Maxi (kg)
3	3500 x 1000	22

## CARACTERISTIQUES

Les feuilles laminées et disques prédécoupés Métaconcept sont fabriqués uniquement à partir de métaux d'origine permettant l'obtention d'un niveau de pureté maximum.

Nos usines ont déterminé avec rigueur les alliages qui assuraient le meilleur compromis entre la robustesse, la dureté et la ductilité de nos feuilles laminées et disques.

Les livraisons sont effectuées en emballages spéciaux visant à prévenir les dommages pendant le transport.



Laminés pour radiateurs automobiles

## DOMAINES D'APPLICATION

Fabrication d'échangeurs thermiques automobiles  
Équipement militaire et munitions  
Montage de composants électroniques  
Protection contre les radiations  
Joints d'étanchéité  
Emballage  
Poterie d'étain  
Travaux d'art

## PRECAUTIONS D'EMPLOI

Manipuler les disques et les feuilles laminées avec beaucoup de précaution pour éviter de provoquer des rayures. Attention aux bords des feuilles très tranchants. Il est recommandé de porter des gants lors de la manipulation.

## REMARQUES

Disques spéciaux pour couvercles de chopes.  
Nous pouvons, à votre demande, réaliser d'autres modèles de pièces laminées : carré, rectangle, losange - n'hésitez pas à nous consulter.



Exemples de rouleaux de différentes largeurs



Toutes les informations contenues dans ce document sont données à titre indicatif et ne sauraient engager la responsabilité de Métaconcept

04/2008